

L'Amministrazione Comunale di Selvino promuove la raccolta fondi per la realizzazione del Museo Memoriale di Sciesopoli Ebraica Casa dei Bambini di Selvino



Sul territorio dell'altopiano Selvino Aviativo l'Amm. Comunale di Selvino sta realizzando, nei locali del Municipio, un Museo Memoriale dedicato alle fasi storiche di Sciesopoli: fascista, ebraica e assistenziale.

La realizzazione del museo è obiettivo importante per il territorio sotto il profilo culturale, etico e turistico. La storia di Sciesopoli suscita ormai grande interesse tra cittadini, visitatori, turisti e scolaresche. Oggi l'edificio di Sciesopoli è inaccessibile poiché è di proprietà privata e in gravi condizioni di degrado; è in attesa di un intervento di messa

in sicurezza, finanziato dal Ministero per i beni e le attività culturali, che ne consentirà, con la collaborazione del Comune di Selvino, una parziale apertura al pubblico.

Sciesopoli Ebraica (1945-1948) è stata casa di accoglienza per circa 800 bambini ebrei, orfani, sopravvissuti alla Shoah. Dopo la guerra quei profughi bambini furono accolti e riportati alla vita, allo studio, al gioco, al sorriso, mentre si preparava il loro viaggio verso la Terra di Israele.

Il Museo Memoriale racconterà quella storia e quella degli altri bambini che tra quei muri sono stati ospitati.

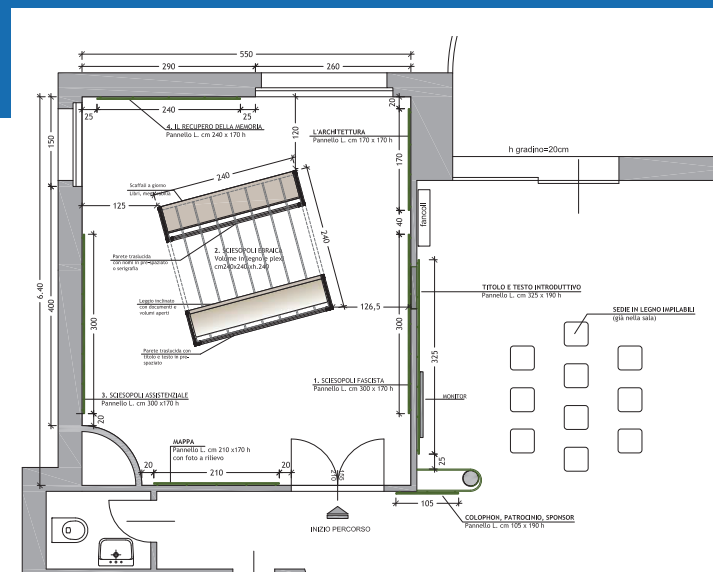
Le donazioni per la raccolta fondi possono essere effettuate tramite bonifico sul conto corrente dedicato:

COMUNE DI SELVINO - IBAN IT 43 G 03111 53509 0000 0 0012724

UBI Unione Banche Italiane - SWIFT / BIC BLOPIT22XXX

CAUSALE: Contributo per realizzazione Museo Memoriale Sciesopoli Ebraica - Casa dei Bambini di Selvino

Per la deduzione fiscale si rimanda alla normativa vigente



Il gruppo di lavoro, istituito dall'Amministrazione Comunale per la tutela della storia di Sciesopoli Ebraica, da anni è impegnato nella progettazione e realizzazione del Museo Memoriale. L'Amministrazione Comunale ha disposto un contributo

per i lavori di ristrutturazione e adattamento di uno spazio dedicato.

Il progetto è consultabile sul sito www.comune-selvino.it e presso l'Ufficio Tecnico del Comune.